

Typ 3E und 4E

# Elektroheizung für «Büchi»-Reaktoren

Type 3E and 4E

## Electric heating for «Büchi»-Reactors



Typ 3E  
Type 3E



Typ 4E  
Type 4E

für «ecoclave» bis 3 Liter  
for «ecoclave» up to 3 liter



für «polyclave» bis 5 Liter  
for «polyclave» up to 5 liter



für «kiloclave» bis 20 Liter  
for «kiloclave» up to 20 liter



BÜCHI – THE WAY TO GET RESULTS!

## Ergänzung zu den bewährten Gefässen mit Doppelmantel Addition to our well established vessels with double jacket

Neu im Sortiment haben wir Rührgefässe Typ 3E und Typ 4E, mit Elektroheizung, für Stahlgefässe von 0.5 bis 20.0 Liter, je nach Wahl des Gerätes.  
We extended our product range with Type 3E and Type 4E stirrer vessels with electric heating mantle for volumes of 0.5 to 20.0 liter depending on the choice of reactor system.

- Temperaturbereich bis 350°C, für maximale Effizienz  
*Temperature up to 350°C for maximum efficiency*
- Isolation für sicheres Handling  
*Insulation for safe handling*
- integrierte Wasserkühlung für präzises und schnelles Regelverhalten  
*Integrated cooling coil for accurate and fast control*
- Bodenauslassventil für Entleerung ohne Gefässdemontage  
*Bottom valve for draining without disassembling of vessel*
- Gefässausführung mit Dehnbolzen oder Schnellverschluss  
*Vessel with bolt-on or quick action closure*
- Fest am Gefäss montierte Heizung für optimalen Wärmeübergang und Temperaturkonstanz  
*Electric heating is permanently attached on vessel for optimal heat transfer and temperature stability*
- programmierbarer PID-Regler mit Kaskadensteuerung, fernsteuerbar mit PC  
*Programmable cascade PID controller, remote control from PC*
- Vordefinierte Regelparameter für verschiedene Gefässvolumen  
*Predefined control parameters for various vessel sizes*

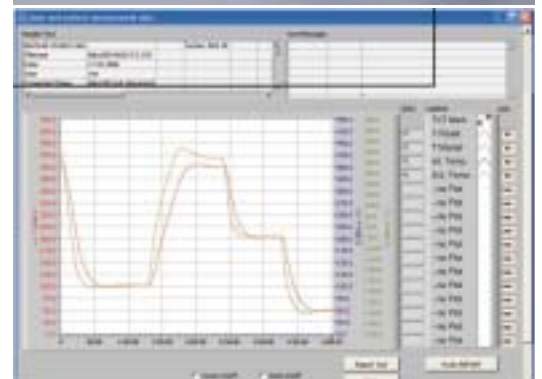
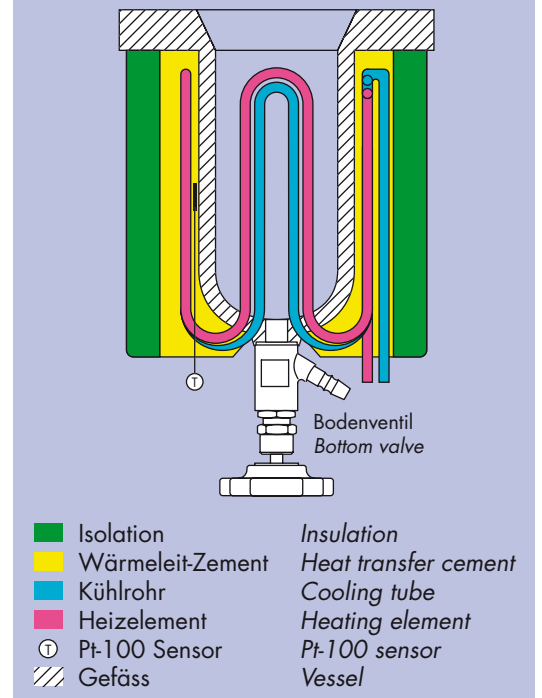
### Kaskaden-Temperaturregler «btc»

#### Cascade temperature controller «btc»

Arbeitstemperaturbereich <i>Operating temperature</i>	-100...400°C
Übertemperaturschutz <i>Over-temperature protection</i>	variable 0...420°C variable 0...420°C
Temperaturregelung <i>Temperature control</i>	ICC – selftuning
Temperaturkonstanz <i>Temperature stability</i>	0.01 +/- K
Anzeigeauflösung <i>Display resolution</i>	0.01°C
integrierter Programmgeber <i>Integrated programmer</i>	für Temperatur-Profile for temperature profiles
Heizleistung <i>Heating capacity</i>	3000 W
Digitale Schnittstellen <i>Digital interface</i>	RS232 / RS485
Netzanschluss <i>Mains power</i>	230V, 50/60 Hz
Klasseneinteilung <i>Classification</i>	DIN 12876-1, IEC 61010-2-010
Masse <i>Dimensions</i>	210 x 180 x 180mm



www.diekkonkreten.ch 04/06



40.9P020.B006